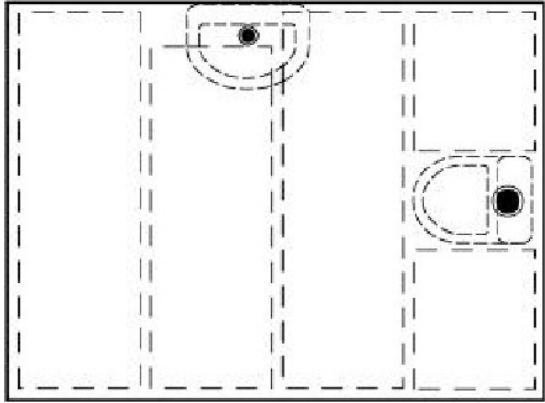


## INSTALACJA THERMOFLEX

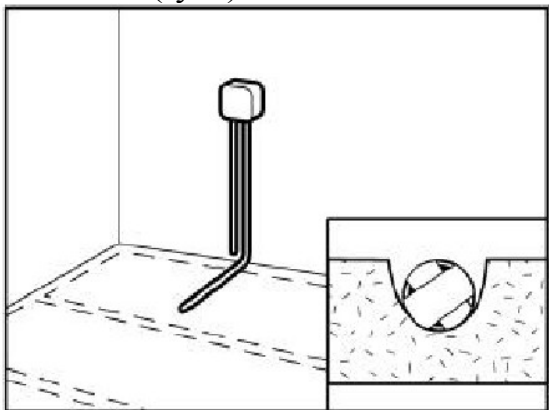
**Przeczytaj instrukcję instalacji przed rozpoczęciem pracy!!!**

Narysuj na podłodze, jak powinny zostać rozłożone maty (rys1):



Rys 1.

Czujnik podłogowy powinien zostać umieszczony w rurce kablowej o średnicy min. 10mm. Należy przygotować rowek w podłodze i położyć w niej rurkę z sensorem - pod matą grzewczą, w miejscu, które nie będzie zakryte meblami itp. Zaklej taśmą zakończenie rurki z sensorem (rys2):



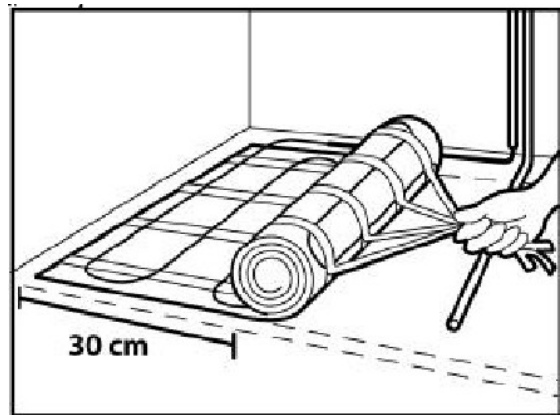
Rys 2.

Zacznij układać matę Thermoflex od rogu pomieszczenia. Jeśli „zimny” przewód nie jest dostatecznie długi, aby sięgnąć punktu złączenia (termostatu), matę można podzielić

na potrzebną, dowolną ilość części i ułożyć przewód wzdłuż ściany.

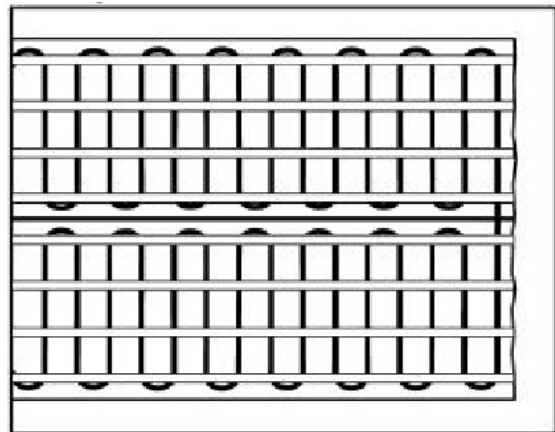
**Uwaga!** Mata nie powinna być rozłożona pod meblami, urządzeniami sanitarnymi itp. ze względu na możliwość przegrzania.

Rys 3.

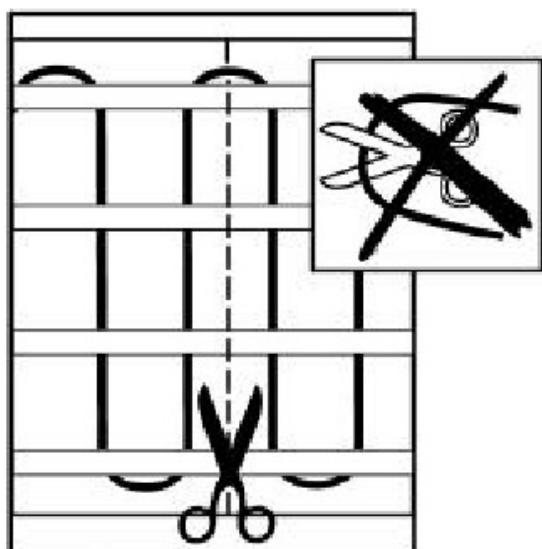


Oderwij papier ochronny od taśmy klejącej i przyklej matę do podłoża (rys. 3):

Przycinaj matę i formuj ją do kształtu podłoża, nie przecinając przewodu grzewczego, jak pokazano na rysunkach 4 i 5. Kable nie powinny leżeć bliżej niż 5cm od siebie.

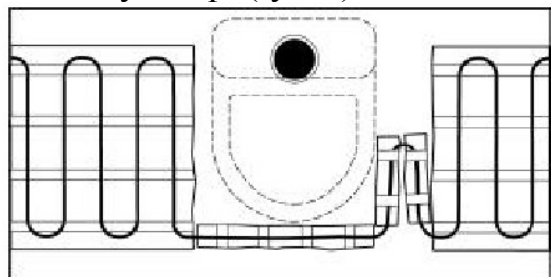


Rys 4.



Rys 5.

Omiń miejsca z urządzeniami sanitarnymi itp. (rys. 6):



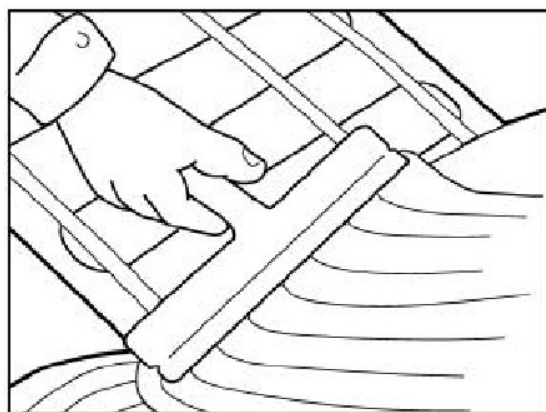
Rys 6.

Dociśnij dobrze taśmę przytrzymującą matę (rys. 7):



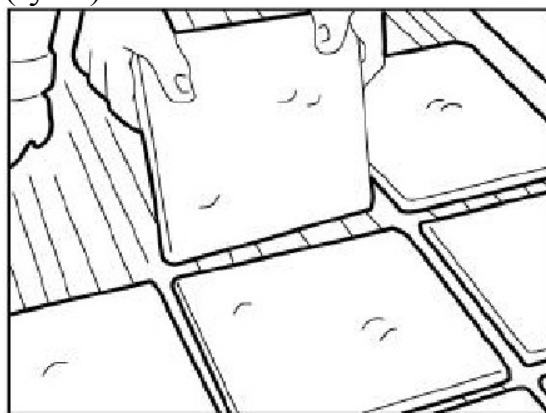
Rys 7.

Teraz podłoga jest gotowa do zaprawy lub kleju (rys. 8):



Rys. 8

Ułóż płytki ceramiczne lub terrakotę (rys.9):



Rys. 9