

THERMOFLEX KIT

Instrukcja montażu

Przed rozpoczęciem montażu należy zapoznać się z całą instrukcją.

Montaż powinien być wykonany przez kompetentnego monter, a podłączenia instalacji do sieci powinien dokonać elektryk z uprawnieniami SEP. Jest to warunkiem udzielenia gwarancji.

Średnica przewodu grzewczego to tylko 4mm. Mata powinna być rozłożona w warstwie wylewki (np. klej do płytek) o grubości minimum 5mm.

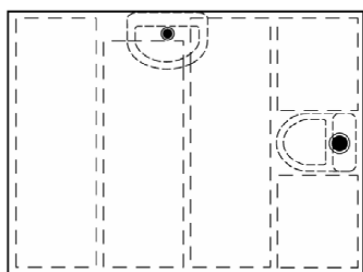
- Sprawdź, czy dostarczony materiał zgadza się ze specyfikacją.
- Praca maty musi być kontrolowana przez termostat EB-Therm (dostępny w zestawie).
- Mata powinna być podłączona do sieci 230V przez wyłącznik różnicowo-prądowy 30mA.
- **Nie wolno przecinać maty. Tylko zimny przewód może być skracany. Nie wolno krzyżować przewodów maty.**
- W pomieszczeniach wilgotnych: zaplanuj położenie maty w ten sposób, aby miejsce połączenia zimnego przewodu oraz zakończenia maty nie znajdowały się pod brodzikiem, wanną, szafką itp.
- W pomieszczeniach wilgotnych przewód grzewczy powinien być ułożony pod szczelną warstwą.
- Najniższa temperatura podłogi podczas używania taśmy klejącej do montażu maty to 18°C. Właściwości klejące taśmy zmniejszają się wraz ze spadkiem temperatury podłogi. Wylewka powinna zostać położona od razu po rozłożeniu maty, w przeciwnym wypadku przed położeniem wylewki należy raz jeszcze docisnąć taśmę.
- Przewód grzewczy nie może być umieszczony pod stałymi elementami wyposażenia, takimi jak szafki kuchenne, ścianki wewnętrzne, garderoby itp. ze względu na ryzyko miejscowego przegrzania i uszkodzenia podłogi.
- Należy zmierzyć izolację i rezystancję maty przed i po montażu maty, a także po zamontowaniu podłogi (np. płytek), a wartości wpisać do dołączonej do produktu gwarancji. Wpisu może dokonać uprawniony elektryk. Izolacja maty powinna wynosić co najmniej 10MΩ, rezystancja tak jak w tabeli poniżej:

Dane techniczne:				
Nazwa	Moc	Długość	Powierzchnia ogrzewania	Rezystancja
Thermoflex Kit	150W	2,5m	1,3m ²	350
Thermoflex Kit	200W	3,4m	1,7 m ²	266
Thermoflex Kit	250W	4,2m	2,1 m ²	210
Thermoflex Kit	340W	5,4m	2,7 m ²	157
Thermoflex Kit	400W	6,8m	3,3 m ²	132
Thermoflex Kit	480W	7,8m	3,9 m ²	111
Thermoflex Kit	530W	8,8m	4,5 m ²	100
Thermoflex Kit	640W	10,8m	5,4 m ²	83
Thermoflex Kit	780W	13,2m	6,7 m ²	68
Thermoflex Kit	940W	15,8m	8,0 m ²	56
Thermoflex Kit	1170W	19,2m	9,6m ²	45
Thermoflex Kit	1380W	23m	11,5 m ²	38

- Przed włączeniem ogrzewania należy odczekać 28 dni, a następnie zacząć od niskiej temperatury stopniowo ją zwiększając.
- Jeśli mata jest zamontowana na betonowej podłodze, a ta leży bezpośrednio na ziemi, to nie należy całkowicie wyłączać ogrzewania na lato.
- Nie należy przykrywać podłogi ciężkimi dywanami ze względu na ryzyko przegrzania podłogi.
- Należy sporządzić szkic (lub fotografię) położenia i podłączenia maty i zachować go.

Podłóże

Należy sprawdzić czy podłoga jest stabilna i nie ugina się, jest czysta i nie zawiera jakichkolwiek pozostałości oraz pyłu. W przypadku podłogi drewnianej lub z płyty paździerzowej, w której legary umieszczone są między sobą w odległości większej niż 30 cm, należy podłogę wzmocnić tak, aby po położeniu terakoty nie nastąpiło jej popękanie. Uwaga to dot. montażu terakoty, bez względu na to czy zainstalowane będzie ogrzewanie.



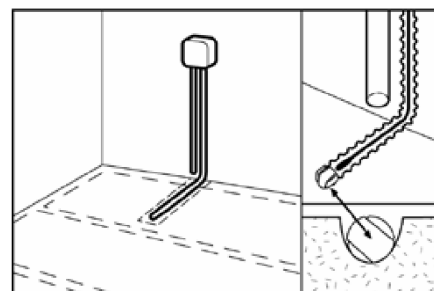
Rys. 1

Narysuj na podłodze, w jaki sposób zostaną rozłożone maty.

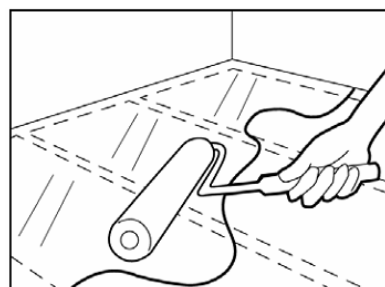
Zaplanuj instalację w ten sposób, aby jej zakończenie nie znalazło się w obrębie prysznica.

Wyfrezuj w podłożu miejsce na spiralną rurkę (peszel), w której umieszczony będzie czujnik temperatury. Czujnik temperatury umieszcza się w plastikowej, spiralnej rurce pomiędzy zwojami kabla grzewczego w odległości 30-50 cm od ściany, gdzie nie będzie przykryty dywanem lub innym meblem. Koniec rurki zakleja się taśmą izolacyjną w celu zabezpieczenia przed waniem do środka betonu. Rurka spiralna ma umożliwić wymianę czujnika w przypadku jego uszkodzenia.

Obok czujnika należy poprowadzić zimny przewód maty. Rozgałęzienie maty i zimnego przewodu musi znajdować się w podłożu.



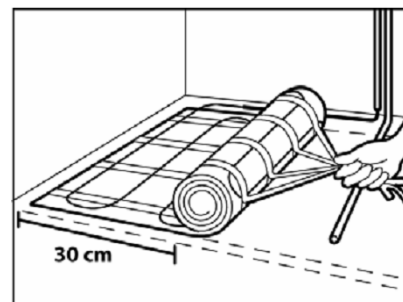
Rys. 2



Rys. 3

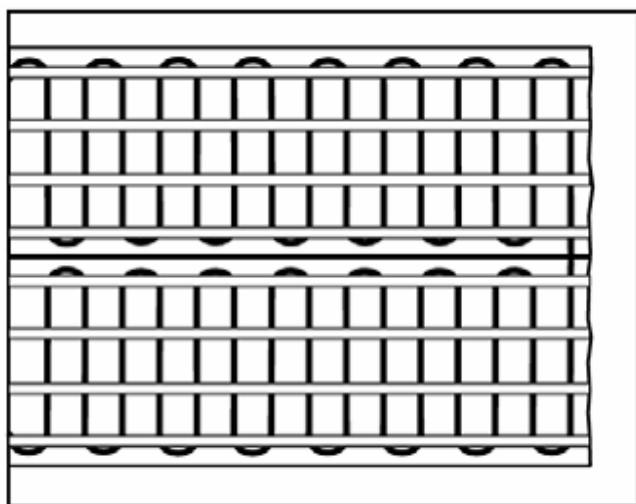
Zagruntuj podłóże i pozostaw do wyschnięcia.

Rozpocznij układanie maty w rogu. Jeśli zimny przewód nie jest wystarczająco długi, aby osiągnąć termostat, możesz przeciąć siatkę maty na tyle części ile potrzeba, by położyć przewód wzdłuż ściany i zbliżyć się do termostatu. Rozgałęzienie przewodów musi znajdować się w podłodze. Mata nie powinna znajdować się pod stałymi meblami, toaletą itp. Weź pod uwagę, gdzie będą znajdowały się śruby od toalety. Odklej 30cm papierowego zabezpieczenia od taśmy (dotyczy to wszystkich 4 taśm), ułóż matę i dociśnij pierwsze 30cm taśmy samoprzylepnej. Trzymając zabezpieczający papier od wszystkich taśm, delikatnie go pociągnij. Mata rozwinie się na podłodze. Dociśnij taśmę do podłogi.

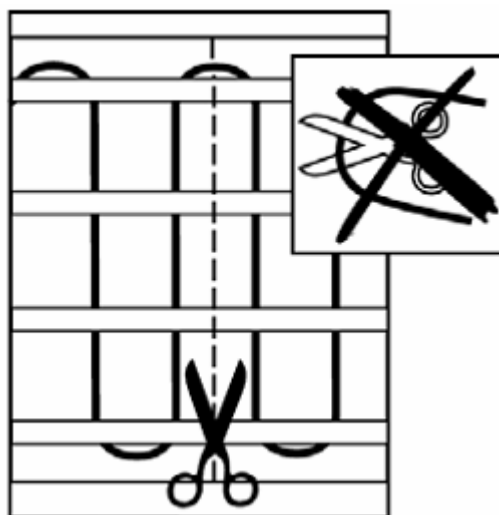


Rys. 4

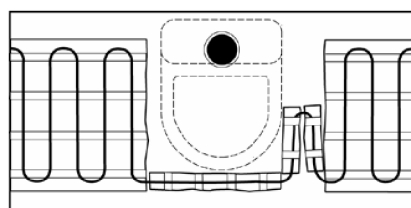
Rozwiń matę aż do przeciwległej ściany. Rozetnij siatkę nie uszkadzając przewodu. Poluzuj papier zabezpieczający i „zawróć” matę. Przewody nie powinny znajdować się bliżej niż 5cm od siebie podczas przecinania siatki (rys. 5 i 6)



Rys. 5



Rys. 6



Rys. 7

Rozetnij kawałek siatki, aby ominąć toaletę itp. Odetnij kolejny kawałek siatki i ułóż przewód jak na rysunku. Teraz mata może być dalej rozwijana, w przeciwnym wypadku instalacja byłaby trudniejsza.

Aby upewnić się, że taśma jest prawidłowo przyklejona, dociśnij ją ręką lub stopą. Jest to szczególnie ważne na surowym podłożu np. betonie. Zrób to na boso, aby nie uszkodzić przewodu. Jeśli przewód nie jest przykrywany bezpośrednio po rozłożeniu maty, dociśnij taśmę raz jeszcze przed użyciem kleju.



Zmierz rezystancję i izolację przewodu i udokumentuj położenie maty szkicem lub fotografią i przechowaj. Użyj samopoziomującej wylewki. Zmierz ponownie izolację i oporność kabla i skontroluj uzyskane wielkości z metryczką w celu stwierdzenia czy kabel nie został uszkodzony.

Ułóż terakotę według instrukcji dostawcy, zmierz rezystancję i izolację kabla i wpisz dane do protokołu.

Uwaga! We wszystkich pracach związanych z wykonaniem posadzki stosuj się do zaleceń zawartych w ogólnych normach budowlanych lub instrukcji dostawcy materiałów budowlanych.